

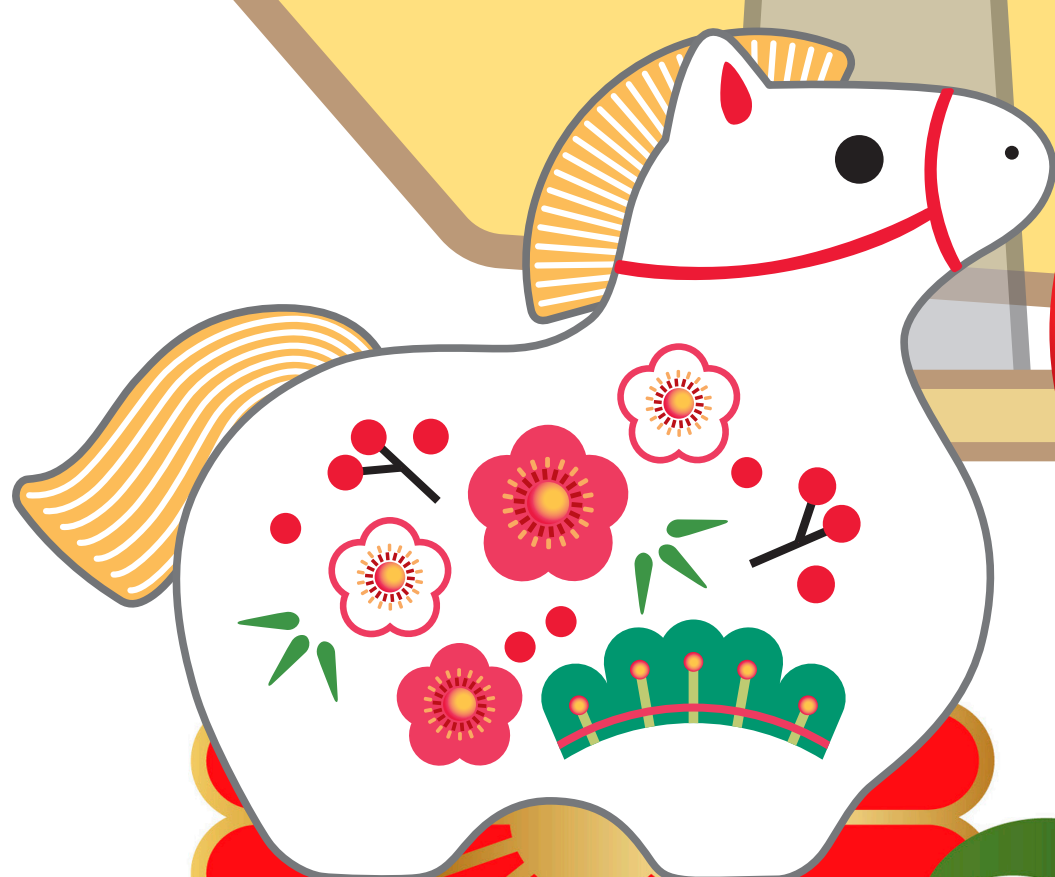
2025~2026 年末・年始のイベント

期間：12/30(火)~1/4(日)6日間

会場：自然健康館
営業時間：9~17時

参加条件：園内でご利用いただいた
レシート2,000円につき1回抽選

ガラパ
抽選会

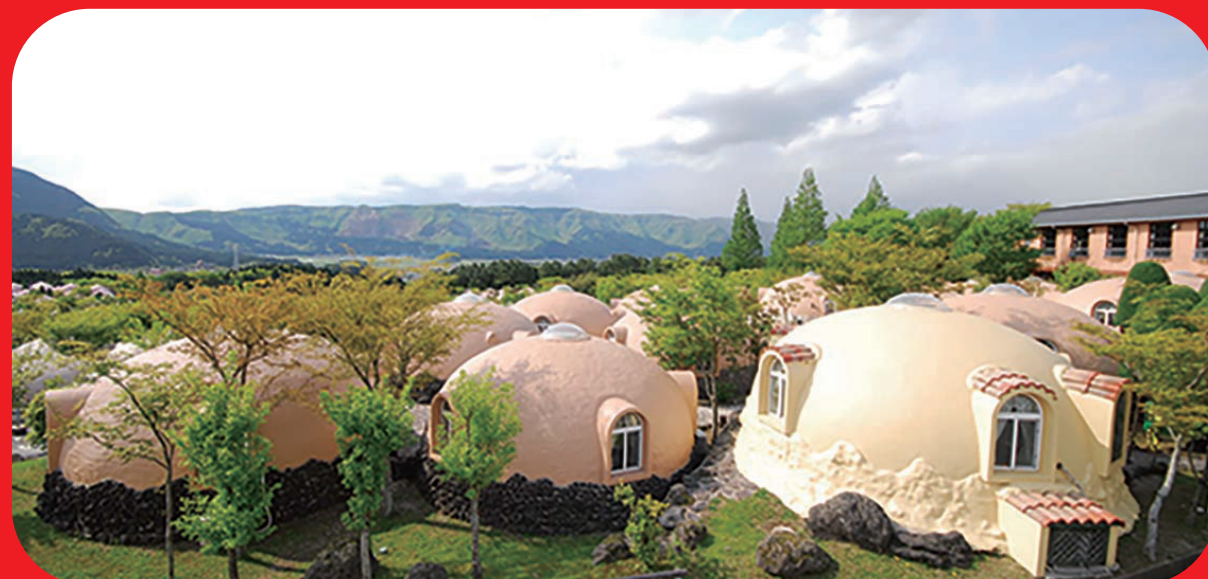


各種イベント
盛り沢山!!



1等

ファームヴィレッジペア宿泊券



2等

元気の森ペア入場券



3等

選べる豪華商品、空くじなし。

何が当たるか運試し！
豪華賞品が盛り沢山！
遊びに来てね！